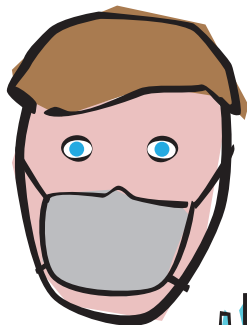




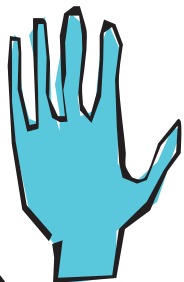
INFORMATIONS



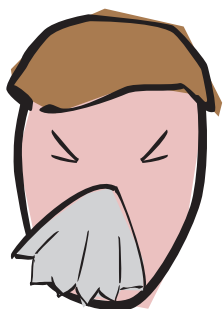
Les masques et textiles sanitaires



Les gants



Les mouchoirs en papier



doivent impérativement être déposés dans un sac dédié, résistant et disposant d'une fermeture fonctionnelle



le sac doit être refermé et conservé 24 heures avant d'être placé dans le sac pour les ordures ménagères

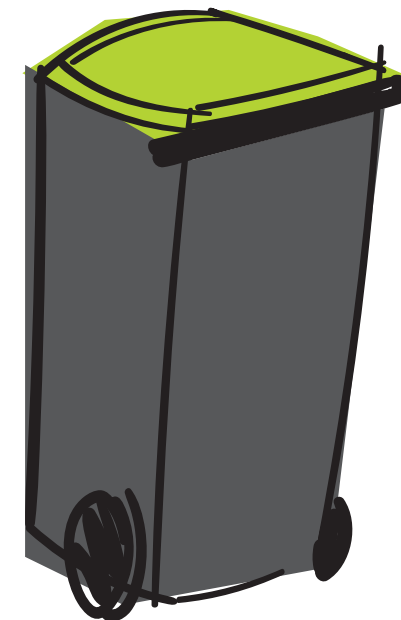
INTERDIT
dans les sacs de tri



le sac d'ordure ménagère doit être fermé



puis jeté dans votre colonne ou poubelle des ordures ménagères



après la collecte, merci, de bien laver votre bac.



ENVIRONNEMENT.CLISSONSEVREMAINE.FR

+ D'INFOS AU 02 40 57 57 80

RAPPEL

Les haltes éco-tri et déchèteries sont ouvertes avec rendez-vous.

Les bacs d'ordures ménagères doivent être déposés la veille au soir et être récupérés après la collecte.